



STRUTTURE



STRUCTURES

Pag. 3

Pharma
Division

Pag. 11

ISY

BANCO

 VIOLA
Pharma Division



ISY

“La installa anche un bambino”

“Assembly: It's child's play”

LA COLONNA PORTANTE PER LE VOSTRE SPECIALITÀ

- | Modulare
- | Solida e autoportante
- | Completa libertà di scelta tra cassette semplici o doppi
- | Altezze delle colonne flessibili



THE SUPPORT COLUMN FOR YOUR NEEDS

- | Modular
- | Stable and freestanding
- | Complete freedom of choice between single and double drawers
- | Columns available in different heights

Pannello di finitura posteriore integrato nel modulo

Built-in rear panel

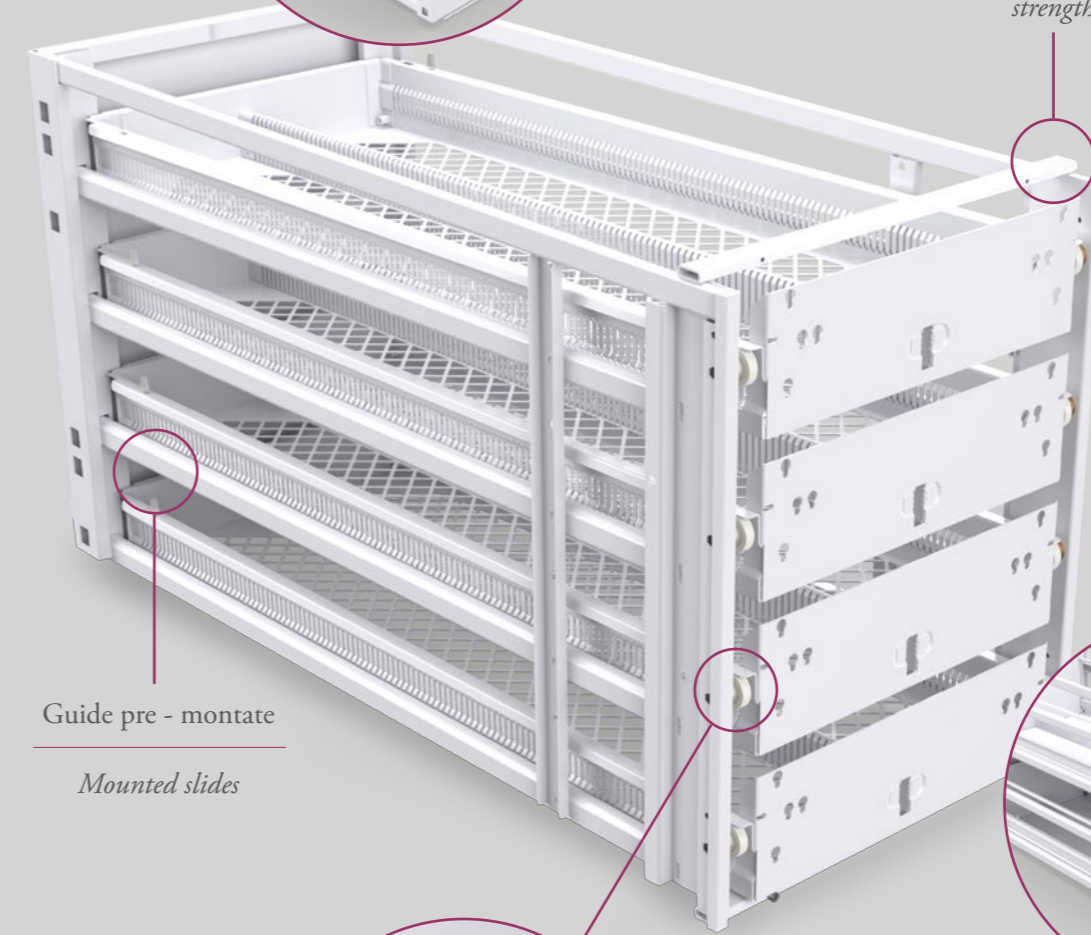


ROBUSTEZZA E SEMPLICITÀ

- | Struttura modulare interamente saldata
- | Semplicità grazie al modulo preassemblato
- | Libero riposizionamento dei cassetti

Struttura saldata per una maggior robustezza

Welded structure for greater strength



Guide pre - montate

Mounted slides



Cuscinetti a sfera durevoli e sovradimensionati

Oversized, durable ball bearings

SIMPLE AND STURDY

- | Structure of fully welded modular elements
- | Preassembled modules simplify installation
- | Free repositioning of drawers



Dati tecnici

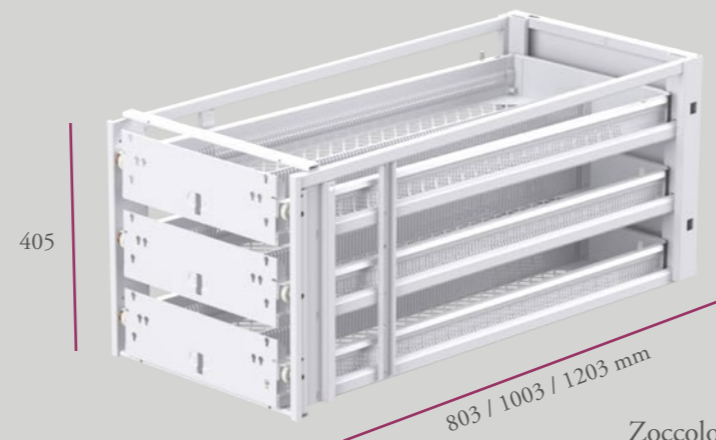
Technical information

	Modulo Module	Zoccolo Base
Altezza Height [mm]	540	90
	405	
Larghezza Width [mm]	435	435
Profondità Depth [mm]	803	800
	1003	1000
	1203	1200

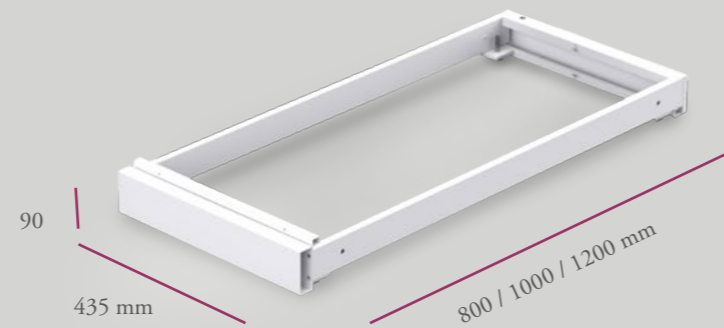
Modulo 4 cassetti
4-drawer module



Modulo 3 cassetti
3-drawer module

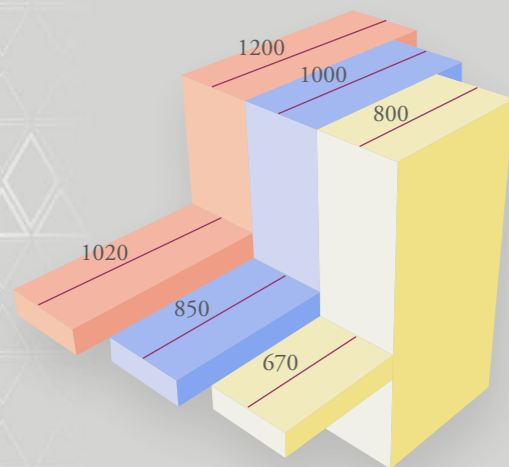


Zoccolo
Base



Estrazione cassetti [mm]

Drawer extraction [mm]



VELOCITA' E SEMPLICITA' DI MONTAGGIO

- | Montaggio semplice e intuitivo che non richiede competenze specifiche
- | Permette di risparmiare fino al 75 % di tempo
- | Non necessita di ancoraggi a pareti e pavimento

Sovrapporre e far scorrere il modulo
Stack module and slide it into position



Esempio sovrapposizione moduli
Example of stackable modules

QUICK AND SIMPLE ASSEMBLY

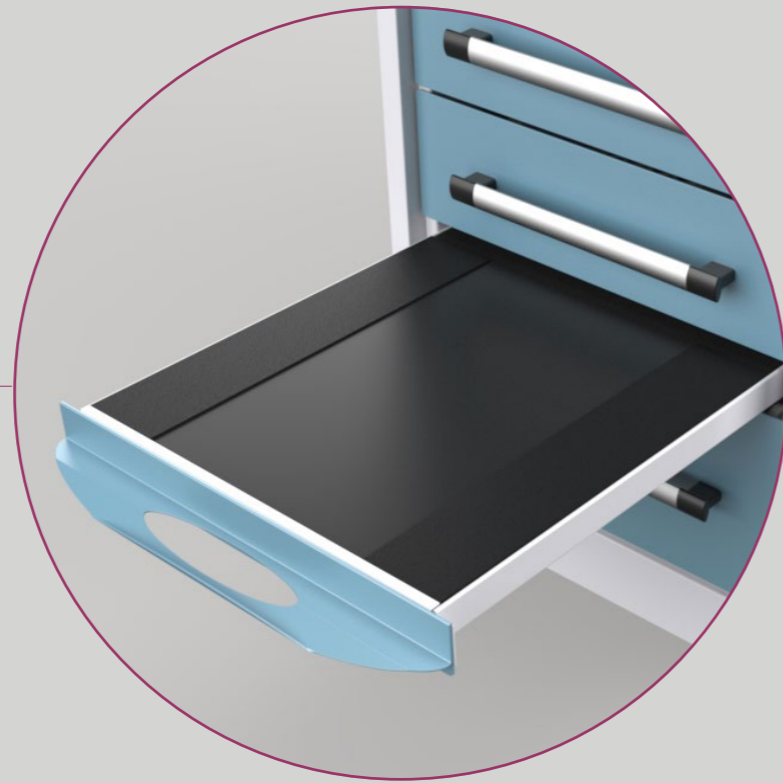
- | Easy and intuitive assembly: no specific skills required
- | Allows you to save up to 75% of time
- | No wall or floor anchors required



ACCESSORI

- | Pedana
- | Serratura
- | Pannello superiore
- | Pannelli laterali

Pedana
Stepper



Serratura
Lock

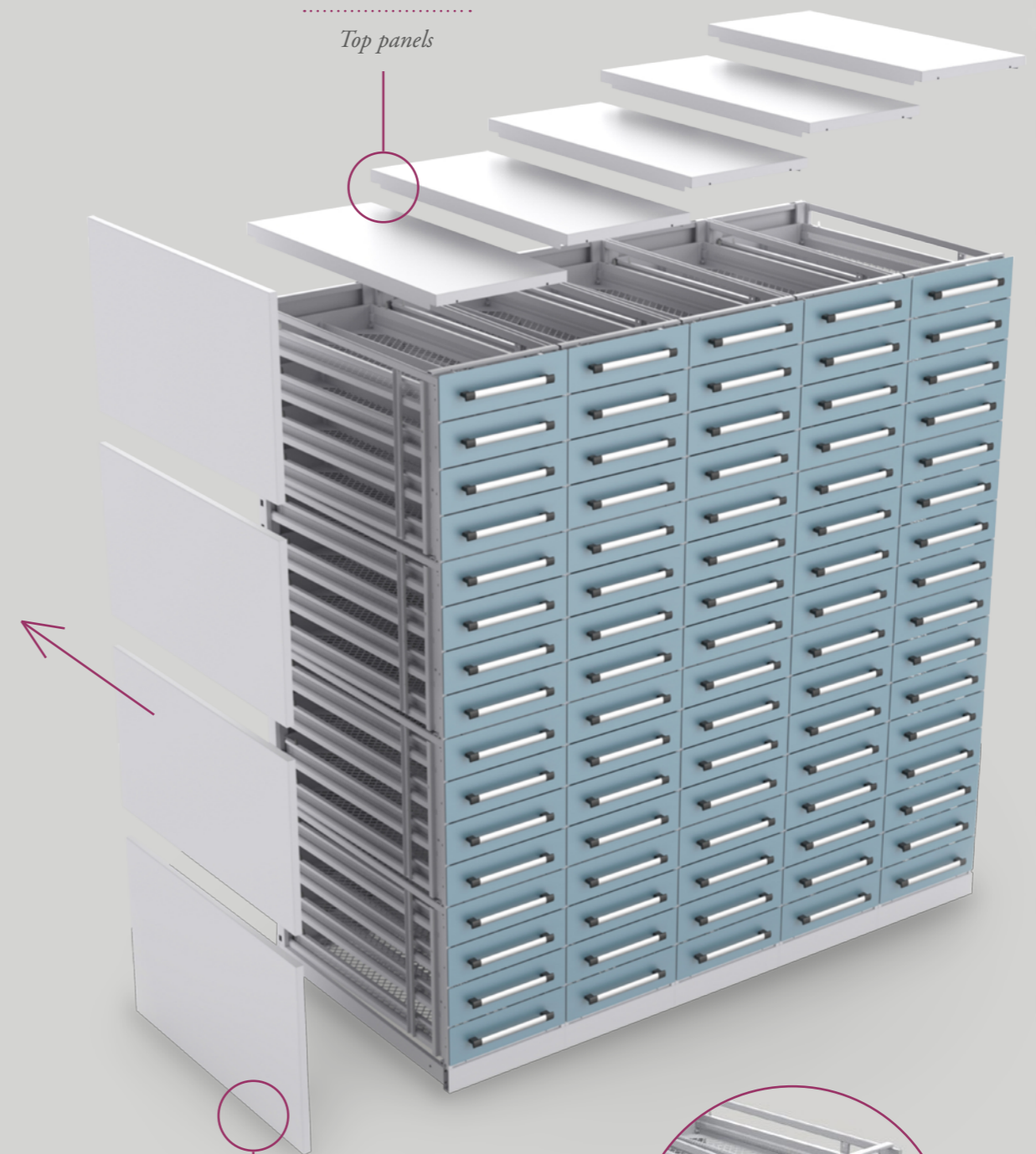


OPTIONS

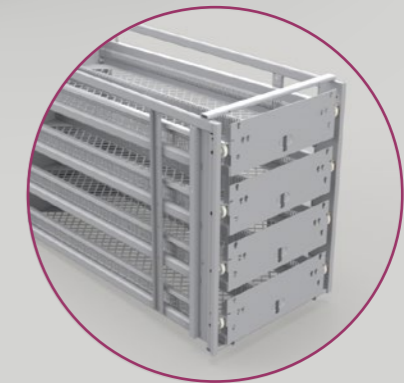
- | Stepper
- | Lock
- | Top panel
- | Side panels

Pannelli superiori

Top panels



Pannelli laterali
Side panels



Struttura in RAL 9006 su richiesta
RAL 9006 structure on request



1.

Installazione facile e veloce

Quick and easy installation

2.

Non occorrono montatori specializzati

No need for specialized assemblers

3.

Colonne autoportanti

Freestanding columns

4.

Ampia gamma di configurazioni

Wide range of configurations

6.

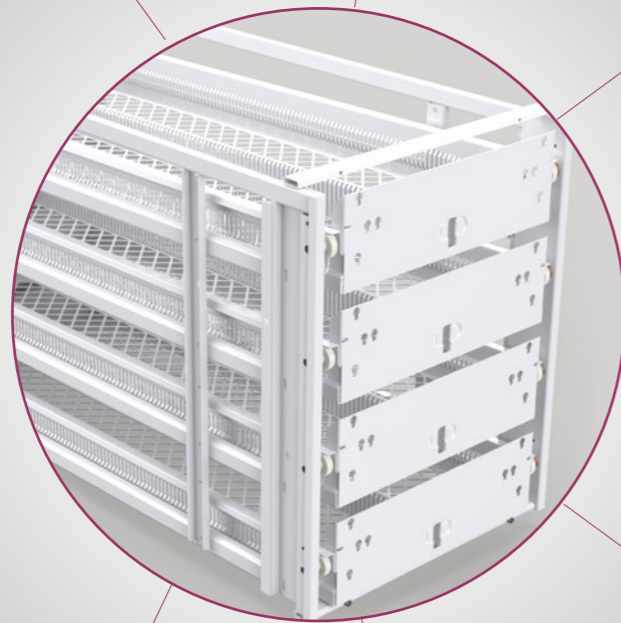
Struttura modulare preassemblata
extra resistente

*Extra-strong pre-assembled modular
structure*

5.

Componenti affidabili e di lunga durata

High-quality, long-lasting components



40

40 anni di esperienza nella
produzione di soluzioni per lo
stoccaggio dei farmaci

*40 years of experience
producing storage solutions for
pharmaceutical products*



BANCO

“Piccola ma robusta”

“Small but strong”

BANCO

Una cassettera per lo stoccaggio professionale dei farmaci dalle dimensioni contenute.

Si distingue per:

- | Struttura rigida e portante
- | Guide e struttura interamente saldate
- | Ampia gamma di configurazioni



BANCO

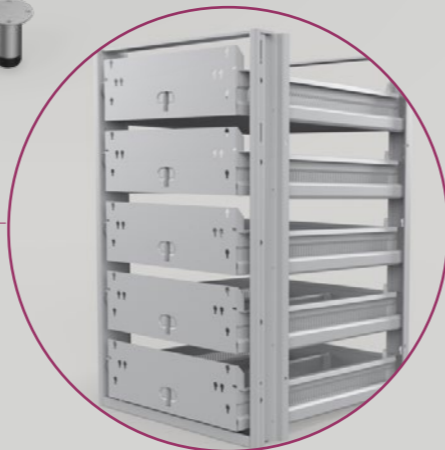
Counter bench drawer unit, small in size, for professional storage of pharmaceuticals.

Distinctive features include:

- | Rigid, load-bearing structure
- | Fully welded slides and structure
- | Wide range of configurations

RAL 9006 su richiesta

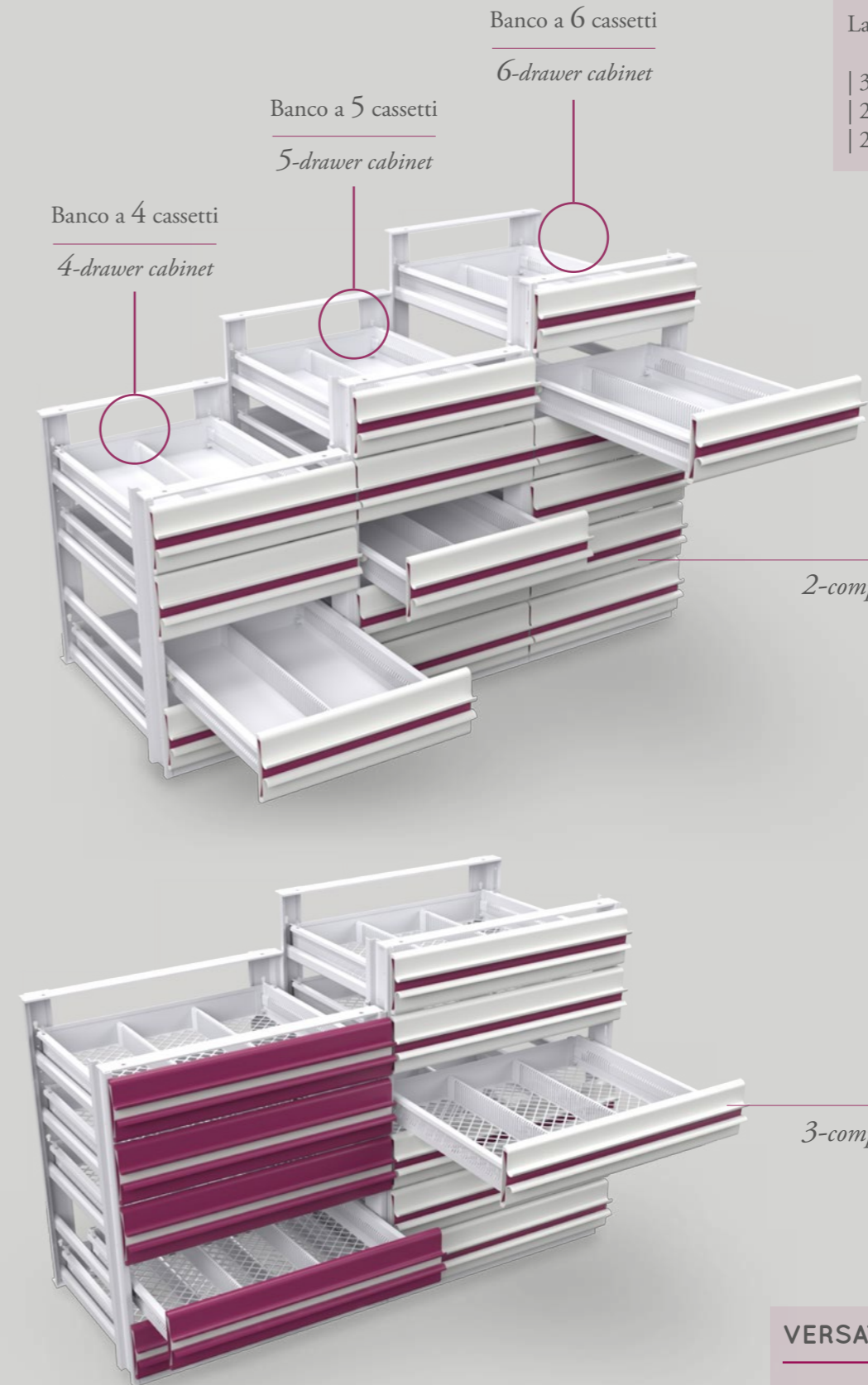
RAL 9006 structure on request



VERSATILE

La linea Banco è prevista con:

- | 3 differenti altezze
- | 2 profondità
- | 2 larghezze



Banco a 4 cassetti
4-drawer cabinet

Banco a 5 cassetti
5-drawer cabinet

Banco a 6 cassetti
6-drawer cabinet

Banco a 2 vasche
2-compartment drawer

Banco a 3 vasche
3-compartment drawer



VERSATILE

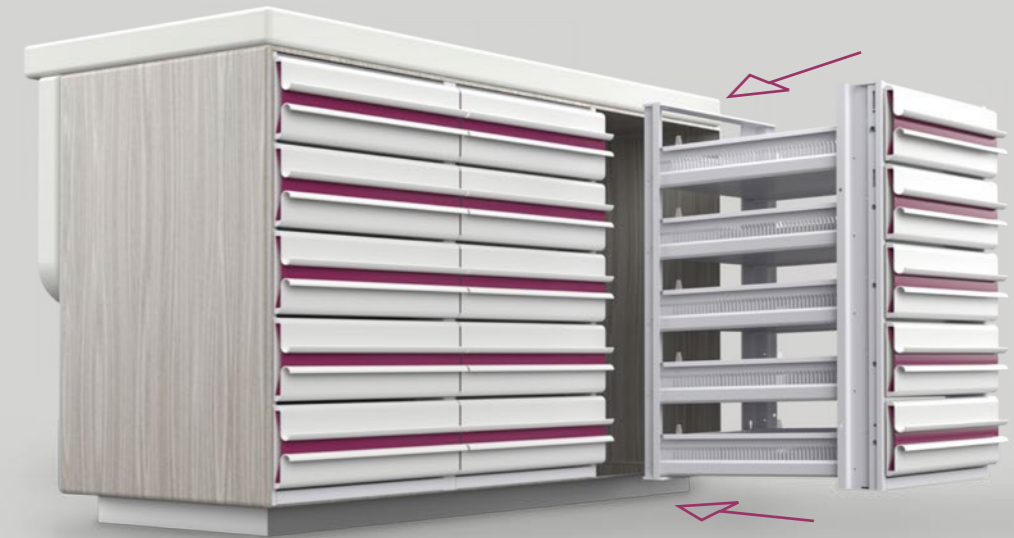
BANCO line products are available in:

- | 3 different heights
- | 2 depths
- | 2 widths



MONTAGGIO FACILE

- 1 - Inserire la cassettera nel bancone
- 2 - Fissare con viti nei fori predisposti



* Esempio d'uso
* Example of use

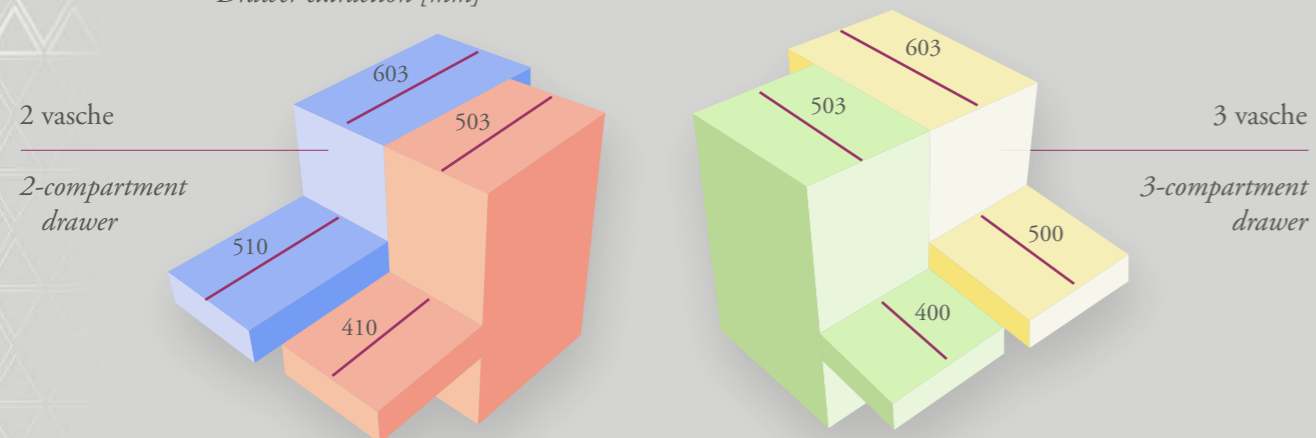
Dati tecnici

Technical infos

	4 cassetti 4 drawers	5 cassetti 5 drawers	6 cassetti 6 drawers	3 vasche 3 tanks
Altezza height [mm]	565	700	835	565
				700
				835
Larghezza width [mm]	435	435	435	615
Profondità depth [mm]	503	503	503	503
	603	603	603	603

Estrazione cassetti [mm]

Drawer extraction [mm]



Possibilità di creare colonne sovrapponendo fino a 3 unità

Possible to create columns stacking up counter drawer units up to 3 units

EASY ASSEMBLY

- 1- Insert the drawer unit into the counter
- 2- Secure with screws in pre-drilled holes



ACCESSORI DI STILE

La gamma si completa con numerosi accessori:

- | Serratura centralizzata
- | Ruote piroettanti
- | Carter di tamponamento
- | Piedini regolabili
- | Vano a giorno

Vano a giorno

Open unit



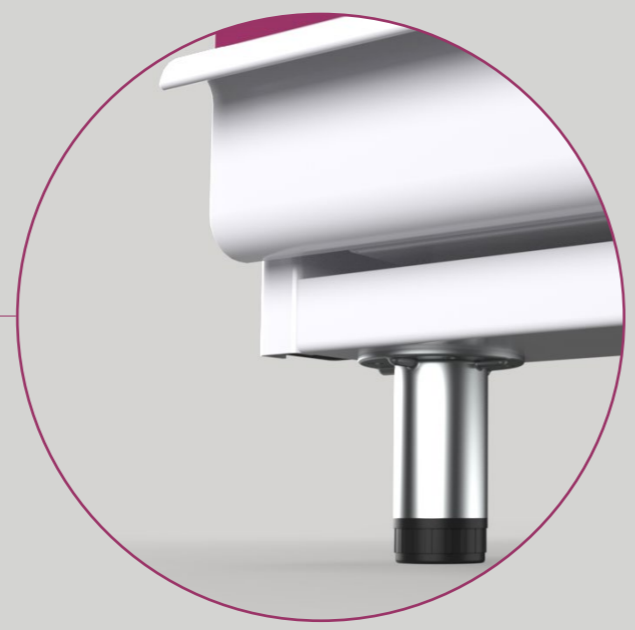
Serratura

Lock



Piedini

Adjustable feet



Ruote

Castors



STYLE ACCESSORIES

The range can be completed with several accessories:

- | Central lock
- | Castors
- | Cabinet cover
- | Adjustable feet
- | Open shelf

2.

Struttura monoblocco preassemblata

Preassembled storage unit

3.

Ottima capacità di stoccaggio

Excellent storage capacity

1.

Grande solidità

Great stability



4.

Installazione semplice e veloce

Fast and easy installation

5.

Cassetti semplici e doppi liberamente riposizionabili

Freely repositionable single and double drawers

40

40 anni di esperienza nella produzione di soluzioni per lo stoccaggio dei farmaci

40 years of experience producing storage solutions for pharmaceutical products





L'azienda

Nata nel 1986 da un'intuizione di Claudio Lucchini, Viola S.r.l. ha saputo ritagliarsi negli anni il ruolo di società leader nella progettazione e produzione di articoli e soluzioni nel settore dell'arredamento tecnico e di alto livello.

Viola S.r.l. si propone di raggiungere l'obiettivo della massima soddisfazione dei clienti puntando sull'innovazione continua, unico strumento in grado di garantire performance elevate e miglior rapporto qualità prezzo. La passione derivante dal successo di sfide anno dopo anno sempre più ambiziose e lo stretto rapporto professionale instaurato tra il management e il personale operativo caratterizzano il lavoro quotidiano di ricerca di tecnologie all'avanguardia e di alta specializzazione delle lavorazioni.

Know-how tecnologico d'avanguardia e un team tecnico composto da ingegneri meccanici, elettronici e dell'automazione accompagnano il prodotto dall'idea alla sua progettazione, produzione e distribuzione.

The company

Born in 1986, a result of the intuitions of Claudio Lucchini, Viola S.r.l. has earned a leading position in the planning and production of products and solutions for technical and high-level furnishing.

Viola S.r.l.'s mission is to offer both maximum customer satisfaction and continuous innovation, the only way to guarantee a high standard of performance always remembering to balance price and quality.

Viola S.r.l. pursues this target through the synergy of passion and high level of specialization. Our passion stems from our success in taking on ever more ambitious challenges and the effective internal communication between management and staff. High level of specialization and state-of-the-art technologies are distinctive features of the company, together with the selection of a product development team made up of mechanical, electrical and automation engineers who are able to follow the product from conception to mass production.



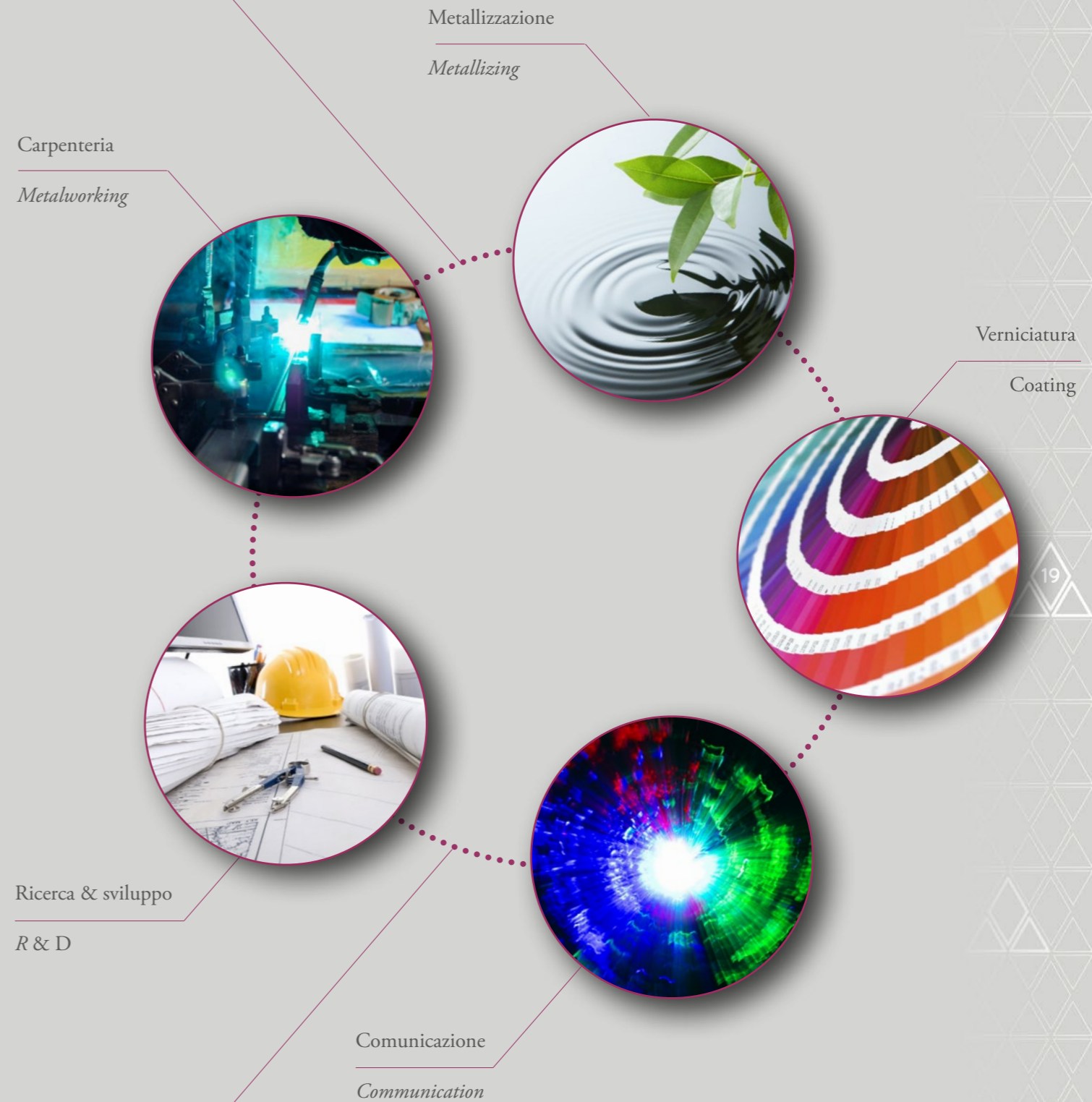
Lucchini

Lucchini Milano

Nel 2010 a completamento di un progetto di differenziazione dell'offerta aziendale nasce Lucchini Milano, brand votato alla creazione di complementi d'arredo di qualità artigianale ed altissimo impatto visivo. Le collezioni Lucchini Milano rappresentano il punto d'incontro tra i nostri valori, designer di livello internazionale e una produzione a tiratura limitata e sono acquistabili nelle migliori boutiques d'arredamento nel mondo.

Lucchini Milano

In 2010, at the end of a project focused on research for the offering of a new product line, Lucchini Milano's history began. The brand is engaged in the design and production of high-quality, visually striking handcrafted furniture accessories. Lucchini Milano collections represent the point at which our values intersect, where we find internationally renowned designers and engage in the production of limited edition objects that are available in the world's finest furniture boutiques.





Via Vigorelli, 28
20017, Rho (MI), Italia

tel. +39 02 93 901 196
fax +39 02 93 900 175

www.violaweb.com
info@violaweb.com

ALL-C0002-10-IE-JUL14